

CHARTRE DU DÉLÉGUÉ



**FÉLICITATION
POUR TA
NOMINATION !**

En tant que Délégué ESCP Alumni, tu es le représentant de nos valeurs, de notre marque et de notre communauté. La chartre du Délégué est un support pratique et didactique pour t'aider à mener à bien ta mission.

N'hésite pas à nous contacter directement si tu souhaites échanger avec nous.

Contact :

reseau@escpalumni.org

+33 (0) 1 43 57 54 53

LE RÉSEAU EN QUELQUES CHIFFRES



65 000

membres à travers
le monde

723

Délégués

Dont 200 à l'international

165

Groupes :

37 Groupes Professionnels

27 Groupes Entreprises

72 Groupes Internationaux

15 Groupes Régionaux

14 Groupes Socio-culturels

LES RÉSEAUX SOCIAUX :

+ de 25 000 membres sur LinkedIn

3 400 sur Facebook

2 400 sur Twitter

L'ASSOCIATION

Fondée en 1872, L'Association ESCP Europe Alumni a pour ambition d'être un modèle de réseau social professionnel et fraternel.

SES MISSIONS :

- Etre un booster de carrière pour les alumni
- Favoriser le rayonnement de la marque ESCP Europe
- Créer du lien entre les alumni

SON CONSEIL D'ADMINISTRATION

Il décide des orientations et des axes stratégiques mis en œuvre par les commissions et la délégation générale.

Composé de 21 membres (élus pour un mandat de trois ans renouvelable), il se réunit une fois tous les deux mois.

SES MEMBRES DU BUREAU



Président :
Stéphane DISTINGUIN (97)



Présidente Déléguée :
Valérie STEIMLE (2005)



Secrétaire Générale :
Florence LOUPPE (2001)



Trésorier :
Arnaud PETIT (2004)

SES 3 COMMISSIONS

créées par le Conseil d'Administration pour l'aider dans l'étude des questions qui lui sont soumises ou pour assurer l'exécution de ses décisions.

DÉVELOPPEMENT PROFESSIONNEL

Co-présidents :

Eva ROGOW (EMBA 2018)



Sylvain DORGET (2001)



COMMUNICATION

Co-présidents :

Koussée VANEECKE (99)



Brieux FEROT (2004)



RÉSEAU

Co-présidents :

Nada NADIF (EMSH 2015)



Nicolas HUGUET (MSP 97)



SA DÉLÉGATION GÉNÉRALE

Déléguée Générale

Eva MOLLAT DU JOURDIN
(MSC 98)



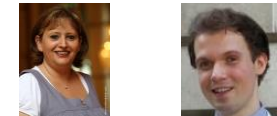
Communication & Réseau

Responsable : Linda WAKAM
Com : Romain DOUCENDE
Réseau : Laura PAPAIZAN



Gestion & Administration

Responsable : Murielle MAZZETTI
Assistant : Florian CORREARD



Développement Professionnel

Responsable : Valérie WITZ (85)
Coordinatrice : Christine VILLARD
Coordinatrice : Catherine MINGUY



International Manager

Patricia LEBAS
Basée sur le campus de Londres



TES MISSIONS DE DÉLÉGUÉ

CODE DE CONDUITE

Adopter les bonnes pratiques :

- Opter pour la cotisation à vie ESCP All Inclusive
- Mettre à jour tes coordonnées dans la base et ajouter une photo
- Promouvoir les services clés de l'Association
- Identifier et former tes éventuels successeurs

ANIMATION

- Organiser au moins 1 manifestation par an pour ton groupe
- Pratiquer une différence de tarif entre les membres cotisants et les non cotisants
- Garantir l'équilibre financier des événements
- Faciliter la mise à jour des coordonnées des membres de ton groupe
- Communiquer sur les actualités de l'Ecole et de l'Association auprès de ton groupe

COMMUNICATION

- Etre actif sur les réseaux sociaux et relayer tes événements (avant et après)
- Partager les best practices avec les autres délégués en France ou à l'International

REPRÉSENTATION

2 rendez-vous annuels :

- **La Delegates' Night** – rencontre conviviale entre délégués, remise des « Delegates' Awards », échange de best practices
- **Le Collège des Délégués** – élection de la liste préférentielle des candidats au Conseil d'Administration (présentée ensuite au vote de l'AG)

POURQUOI ADHÉRER ?



Bénéficiaire des services de l'Association

Accès à un réseau de 55 000 membres grâce à notre annuaire.

Accès aux services Carrière : coaching, ateliers, conférences... et accès à + de 30 000 offres d'emploi et une CV thèque (via www.wats4u.com).

Des réductions sur les tarifs de nos manifestations et des offres privilégiées chez nos partenaires.

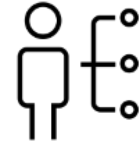


Adhérer par solidarité

Soutenir l'action de l'équipe Réseau et des 700 délégués qui organisent près de 250 événements par an.

Faire vivre et rayonner les valeurs de l'Ecole et de notre communauté.

Participer au bon fonctionnement de l'Association pour aider ceux qui en ont besoin aujourd'hui.



Les liens utiles

Le formulaire d'adhésion [ici](#)

Rejoins-nous sur les réseaux sociaux :

- [LinkedIn](#)
- [Facebook](#)
- [Twitter](#)

Notre site internet : www.escpalumni.org

Le site de l'Ecole : www.escp.eu

Le site de la Fondation : www.fondation.escp.eu

Pour nos camarades hors poste, une cotisation à 50% est proposée (sur justificatif)

QUELS TYPES D'ÉVÉNEMENTS ORGANISER ?

GROUPES PROFESSIONNELS

Etre l'expert privilégié du Réseau sur sa thématique.

- Conférences sur un thème d'expert
- Événements de prestige
- Cocktails informels
- Petits déjeuners

Accueillir les nouveaux membres de ton groupe, échanger avec les nouveaux délégués.

Aider les personnes en transition professionnelle.

GROUPES ENTREPRISES

Etre l'ambassadeur de la marque ESCP Europe en interne et inciter les RH à participer au forum de l'Ecole, diffuser les offres d'emploi à l'Association, sponsoriser des événements.

Identifier les alumni travaillant dans l'entreprise et se faire connaître auprès d'eux.

- Afterworks ou déjeuners de rencontre en interne
- Présenter l'entreprise aux étudiants

GROUPES DE PROMOTIONS

Etre le relai de communication de l'Association au sein de ta promotion.

Organiser les anniversaires clés de ta promo : + 5 ans, + 10 ans, + 15 ans...

GROUPES GEOGRAPHIQUES

Accueil des nouveaux arrivants sur le territoire et leur ouvrir ton réseau.

- Afterworks ou repas networking conviviaux
- Conférences
- Visites d'entreprises locales, de monuments, de sites historiques ou touristiques...

GROUPES SOCIO-CULTURELS

Etre le contact privilégié du Réseau selon sa thématique.

- Visites d'expositions, musées, sites touristiques
- Dégustations
- Afterworks informels

ORGANISER UN ÉVÉNEMENT, QUI FAIT QUOI ?

Étapes	Timing	Délégué	Délégation Générale	Quoi faire ?
Définir sa manifestation	J-2 mois	X		<p>Définir le format de l'événement : petit-déjeuner, conférence, afterwork...</p> <p>Trouver sa date, hors vacances scolaires et min. 6 semaines à l'avance.</p> <p>Trouver son lieu, l'Association peut demander des espaces à l'Ecole (Campus République ou Montparnasse).</p> <p>Evaluer les tarifs, selon les frais qui seront engagés et prévoir une différence entre membres cotisants et non cotisants (Attention à l'équilibre financier de l'événement !)</p>
Thématique ou speaker	J-2 mois	X		<p>En fonction du format choisi, élabore le contenu de ton événement.</p> <p>Tu peux t'aider de l'annuaire pour trouver des intervenants à inviter ou demander des recommandations à l'Association.</p>
Communication	J-1 mois	X	X	<p>Mise en ligne sur le site : soit via l'Association en envoyant tes éléments par mail (texte de présentation, date, lieu, prix et un visuel) soit via la toolbox délégué.</p> <p>Diffusion des mailings : envoyer par l'Association depuis notre outil, 3 mailings/événement, cadence déterminée selon le planning tenu par l'Association.</p> <p>Attention, l'Association ne diffuse que des mailings sur les événements organisés par ses délégués et pour leur groupe.</p> <p>Réseaux sociaux : nous t'encourageons à diffuser ton événement sur le groupe LinkedIn ou sur Twitter.</p>
Le Jour J	Jour J	X	X	<p>Nécessaire à avoir sur place : Liste d'émargement et liste réseau à diffuser à tous. Tu peux venir les chercher à l'Association (sur demande) ou te les faire envoyer par mail. N'oublie pas de prendre des photos !</p>
Le bilan de la manifestation	Post event	X	X	<p>Remettre les paiements reçus sur place à l'Association.</p> <p>Nous envoyer tes factures pour des remboursements de frais éventuels.</p> <p>Le bilan financier sera réalisé par l'Association après réception de ces éléments.</p>
Post événement	Post event	X	X	<p>Article dans le magazine : envoie ton article à l'Association (2500 signes espaces compris + visuels).</p> <p>Réseaux sociaux : partage tes photos sur le groupe LinkedIn</p>

Pour toute question, n'hésite pas à contacter Laura Papazian – lpapazian@escpalumni.org – 01 43 57 54 53

A QUOI SERT L'ASSOCIATION ?

Une aide logistique dans l'organisation de tes événements :

- Réservation d'espaces auprès de l'Ecole (campus République et Montparnasse)
- Diffusion de tes invitations selon le planning établi
- Suivi des manifestations : communication, inscriptions, gestions des aléas de dernières minutes...
- Gestion des devis prestataires, proposition de traiteur pour tes cocktails
- Règlement d'acomptes (lieux externes, prestataires...) et des factures post event
- Bilan financier réalisé à chaque fin d'événement

A quoi servent les bénéfices générés par tes événements ?

- Création d'une caisse de solidarité pour équilibrer les événements déficitaires
- Participation aux frais des événements proposés aux délégués : Delegates' Night & Collège des Délégués
- Participations aux frais administratifs de l'Association (hébergement et maintenance du site internet, frais postaux...)

MERCI !

Nous espérons que ces outils te seront utiles dans ta mission.

Nous comptons sur toi pour devenir l'ambassadeur de nos valeurs, animer ta communauté et inciter ses membres à adhérer et mettre à jour leurs coordonnées.

Nous te remercions vivement pour ton engagement, ton énergie et ton implication.

La délégation générale est à ta disposition pour faciliter ton travail.

A très vite dans le réseau !